

ELENA FORTUNY

JORDI BRUNET

NESA VIDAURRÁZAGA

EVA CARTAÑA



Companyia **LA DANESA**

LA DISTÀNCIA ENTRE EL LLAMP I EL TRO

De **JUMON ERRA**

Direcció i dramàtúrgia **ELENA FORTUNY - JUMON ERRA**

Amb el suport de:

Generalitat de Catalunya
Departament de Cultura



la Danesa

Diluvia a fora, i la distància entre el llamp i el tro

Entre el llamp i el tro, cada cop s'escurça més.

La pluja inunda els baixants i esclata en tocar terra.

En un terrat, hi ha un nano repenjat contra la cortina d'aigua

Alça una antena i crida «que vingui el tro! vine'm aquí, tro!»

Hi ha dies que quan et miro al fons dels ulls, et juro que et puc veure l'ànima

Hi ha dies que quan et miro al fons dels ulls, et juro que et puc veure l'ànima

Sometimes

James

LA COMPANYIA

La distància entre el llamp i el tro és el nou text de Jumon Erra per a la companyia La Danesa (*Un disgust danès*, 2012). En aquesta ocasió, Elena Fortuny i Jumon Erra signen conjuntament la direcció i la dramaturgia del que serà el seu segon projecte com a companyia.

A *Un disgust danès* ens qüestionàvem els límits de l'amistat, un contracte no escrit, al voltant del qual sobreentenem massa coses, potser. Ara, volem qüestionar-nos la nostra capacitat de prendre decisions que ens transcendeixin com a individus. Què som capaços de fer en pro del bé comú? De vegades cal prendre decisions urgents i greus. En aquest espectacle volem fer-ho assumint que no som herois.

la Danesa

SINOPSI

El teu país et necessita. El teu país necessita voluntaris per vigilar que no patim l'incendi dels incendis. Els boscos estan secs, tan secs, que la més mínima guspira pot dur el país al cataclisme ecològic.

Blanca, Ferran i Celi, els protagonistes de la història, s'han fet voluntaris. Voluntaris repartits de tres en tres en refugis vigia per tots els boscos del territori. Per a intentar salvar-nos. Cabanes de vigilància finançades per la Unió. Tots tres hauran de prendre la decisió més dura de les seves vides en la distància entre el llamp i el tro.

La distància entre el llamp i el tro és un *thriller* distòpic.



ASSUMIR FETS

La distància entre el llamp i el tro és una faula, un conte apocalíptic, una cançó de rock finisecular. Els tres personatges principals fugen de la febre que els pertorba en les seves vides a ciutat. Fugen cap a la darrera oportunitat de redempció en un projecte de voluntariat. I es trobaran davant l'obligació d'assumir fets. Fets importants davant seu, del seu futur, del seu passat. En la distància que hi ha entre un llamp i el tro hauran de decidir-se, hauran de plantejar-se si deixen de fugir o si tenen una altra oportunitat en algun altre lloc del món.

L'entorn és fosc, sec, violent. La crisi social i ecològica com a metàfora de l'univers interior dels personatges. Inspirats en l'aïllament dels refugis de muntanya, ens hem proposat que el joc escènic s'arrela en l'actuació, defugint l'ús de l'audiovisual. Hem volgut, com en el nostre primer espectacle, seguir investigant amb les eines de joc teatral, en els actors, el temps i l'espai. Un espectacle *analògic*. En aquesta cerca ens trobem com a companyia. Els codis i llenguatges basats, sobretot, en l'actuació són codis que ens interessen i ens expliquen.

Per fer-ho, el text ens convida constantment a relacionar-nos amb la història superposant pensament i acció, passat i present, imaginació i realitat, sense solució de continuïtat. La unitat d'espai i de temps es veu tensada, posada en qüestió, en risc, a cada moment.

La ironia continua sent un tret definitori de la dramaturgia d'en Jumon Erra i de La Dancesa com a companyia. De manera permanent, tant el text com la posada en escena mantenen un punt de vista irònic sobre sí mateixos. En aquest pla hi intervé la música, d'una manera molt important en aquesta peça, però no només. En la recerca per una actuació arrelada a la veritat del moment, mirem d'obrir les paraules i les situacions; proposem un joc de múltiples lectures.



FITXA ARTÍSTICA

Repartiment:

Jordi Brunet

Ferran

Eva Cartaña

Celi

Elena Fortuny

Blanca

Nesa Vidaurrázaga

Txus, Mirta, Ruth, Lali

Autoria:

Jumon Erra

Direcció i dramaturgia

Jumon Erra i Elena Fortuny

Espai escènic, vestuari i il·luminació

Aina Vergés

Espai sonor

Roger Julià

Producció executiva

Arnau Soler

Direcció de comunicació

Lali Gràcia

Producció companyia

Ota Vallès

Fotografia

Joel Brooks

Disseny gràfic

Artimaña

Una producció de

la Danesa

amb el suport de l'OSIC

Departament de Cultura de la Generalitat de Catalunya

LA PREMSA HA DIT

“Amb una bona ambientació escènica que representa l’interior de la torre de vigilància, amb un aire ecològic gràcies a la fusteria natural, un potent acompanyament musical i una matisada il·luminació, a estones vermell encès, vermell foc, el muntatge té la virtut de tenir quatre intèrprets que garanteixen l’aportació d’un plus de rigor a un guió gens fàcil d’executar pel seu caràcter apocalíptic.”

Andreu Sotorra, <http://www.nuvol.com/critica/la-distancia-entre-el-llamp-i-el-tro/>



“Jumon Erra ens situa en una mena d’antesala apocalíptica, una passa prèvia a la distopia de *Mad Max*. Però, tot i el clima o gràcies a la tensió que d’aquest se’n desprèn, les petites històries dels tres personatges i les relacions que entre ells s’estableixen guanyen una excepcional dimensió. La seva “heroïcitat” cap als seus conciudadans amaga una fugida de les pròpies misèries que aniran apareixent en diferents flaixbacs. L’entrega a “la causa” serà una necessitat de redempció. La companyia La Danesa, en el seu segon espectacle com a tal, trepitja un terreny àrid i difícil que ens fa transitable gràcies al sentit de l’humor, irònic fins el sarcasme, amb el que teixeix les relacions entre els personatges. Juga també a favor la codirecció de l’actriu Elena Fortuny i el propi autor. La senzillesa escenogràfica i la mesurada il·luminació contribueixen a enaltir el més destacable de l’espectacle: la brillant interpretació de Jordi Brunet, Eva Cartaña, Elena Fortuny i Nesa Vidaurrázaga.”

Iolanda G. Madariaga, www.recomana.cat



“El jove autor Jumon Erra ens ha sorprès gratament amb aquesta obra.”

“La trama es desenvolupa trenant un passat proper amb el present, en el que s’intueix el final que poc a poc s’aproxima als protagonistes. Tot i que el desastre ecològic i social es deixa sentir en l’ambient, no és aquest el tema central de l’obra, sinó una irònica reflexió sobre les relacions, sobre les petiteses de les persones que, per més aclaparador que sigui l’escenari, no deixen de comportar-se com si fossin nens en una llar d’infants.”

“Una obra que, com es sol dir, apunta maneres, i que recomanem a tot aquell que desitgi fugir de produccions més ambiciosos i gaudir amb un relat fantasiós i evocador que fugi d’arguments lineals i que suggereix sense caure en la pedanteria.”

<https://culturayalgomas.wordpress.com/2015/10/27/la-distancia-entre-el-llamp-i-el-tro-ironia-distopica/>





“Un drama apocalíptic amb la preocupació ecològica com a marc. L’obra barreja intriga i humor amb molt mestratge, i ens convida a investigar sobre què som capaços de fer pel bé comú. (...) Eco-art per als més compromesos (...).”

<http://barcelona.lecool.com/event/la-distancia-entre-el-llamp-el-tro/>

TEASER

[HTTPS://VIMEO.COM/140340123](https://vimeo.com/140340123)

TRÀILER

<https://vimeo.com/164409312>

L'EQUIP



Jumon Erra

Autor i codirector

De 1996 fins a 2002 va treballar a TV3 com a actor. Ha treballat com a guionista a diferents programes de TV3, Catalunya Ràdio i RAC1. De 2002 a 2007 treballa com a defensor de drets humans a Colòmbia, Estats Units i Regne Unit.

Ha escrit i dirigit *Un disgust danès* (2011), primera producció de la companyia La Danesa, de la qual és membre fundador, espectacle presentat al Teatre Tantarantana, al Bar del Teatre Lliure i a La Pensión de las Pulgas (Madrid); escriu el monòleg *Lleixiu* (DESIGJAM), dirigit per Neil Labute a La Seca-Espai Brossa (2013); Ha dirigit *La Carnisseria* de Marta Solé (2013). Ha escrit i dirigit amb Daniela Feixas *No pujaràs a l'àtic* (2013); *Enlloc, Arizona* (2014), junt amb Marc Angelet i Albert Boronat (Text premiat al concurs de peces curtes 3 de 9). Ha estat ajudant de direcció de Sergi Pompermayer a *New Order*, a la Sala Flyhard. I estrena la seva darrera obra, escriu i dirigeix *Vintage, el primer creuer low cost*, produïda per Daniel Anglès, al Versus Teatre (2015).

La distància entre el llamp i el tro és el segon text de Jumon Erra per a La Danesa.



Elena Fortuny

Codirectora i actriu

Graduada en Art Dramàtic a l'Institut del Teatre de Barcelona, Premi Extraordinari en l'especialitat d'Interpretació, el 2001. Amb gairebé vint anys de trajectòria professional com actriu, ha protagonitzat una vintena de muntatges teatrals (*La tempesta*, de William Shakespeare; *La filla del mar*, d'Àngel Guimerà; *V.O.S.* de Carol López; *Trueta*, d'Àngels Aymar; *Eileen Shakespeare*, de Fabrice Melquiot; *Un disgust danès*, de Jumon Erra, entre d'altres) i ha participat tant en produccions de televisió (*La Riera*, *Ventdelplà*, *Jet Lag*, *La Sagrada Família*) com de cinema (*Las dos vidas de Andrés Rabadán*, *La revolución de los Ángeles*). Com actriu, ha rebut la Menció Especial del Jurat, per la seva interpretació del monòleg *Eileen Shakespeare*, amb direcció de Marta Gil Polo, al Certamen de Directoras de Escena de Torrejón de Ardoz, l'any 2010. Signa la direcció d'actors de *Merrily We Roll Along*, de Stephen Sondheim; amb posada en escena de Daniel Anglès, i direcció musical de Sergi Cuenca, estrenada a la Villarroel de Barcelona, l'any 2006. Membre fundadora de La Danesa, l'any 2011, protagonitza, amb Ota Vallès, *Un disgust danès*, la primera producció de la companyia. La temporada 2014-2015 ha portat *Un disgust danès* a La Pensión de las Pulgas, sala de Madrid.

La distància entre el llamp i el tro, és la segona producció de la companyia, la seva més recent interpretació i el seu debut com a directora d'escena.



Jordi Brunet

Actor

Nascut el 1974, inicia els estudis d'interpretació al Col·legi del Teatre de Barcelona, i aprofundeix amb Ferran Audí i Jordi Godall.

Ha treballat en produccions teatrals com *La dona vinguda del futur*, de Marc Rosich, amb direcció de Marc Rosich al TNC, *La nostra classe* de Tadeusz Slobodzianek i *Krum* de Hanoch Levin dirigits per Carme Portaceli al Teatre Lliure; *Variacions Kraepelin*, de Davide Carnevali, a la Sala Beckett, *Macbeth*, de William Shakespeare, a la Nau Ivanow, *La conquesta del Pol Sud*, de Manfred Karge i *Venedors* d'Edoardo Erba, a la Sala Beckett, dirigits per Carles Fernández; *Fora de joc*, de Sergi Belbel, dirigit per Cristina Clemente al Teatre Capitol; *Tres Dramolette*, de Thomas Bernhard, al Teatre Romea; *Un Cuento de Invierno*, de William Shakespeare, al Teatro Albéniz i *El Perro del Hortelano* de Lope de Vega, al Teatre Condal, dirigits per Magüi Mira, entre d'altres.

Ha participat també en produccions televisives com *Toledo* (Antena 3 TV), *Hospital Central* (Tele 5), *Ventdelplà*, *39+1*, *Infidels*, *KMM*, *La Riera*, *Mar de Fons*, *Jet Lag* i *Mirall Trencat* (TV3) i cinematogràfiques com *Ismael* (Marcelo Piñeyro), *Vicente Ferrer* (Agustín Crespi), *El Coronel Macià* (Josep M^a Forn) i *Iris* (Rosa Vergés).



Eva Cartaña Llach

Actriu

Graduada en Art Dramàtic per l'Institut del Teatre de Barcelona, en l'especialitat de text i en Comunicació Audiovisual per la UPF; s'ha format en cant amb Josefina Lupiáñez i Mariona Sagarra. En teatre ha participat a *Noche de clown occipital* de Piero Partigioninani (2015), *Televisor i Misèria de la II Transició* d'Albert Boronat, dirigits per Carme Portaceli (València, 2013); *Contagi* de Guillem Clua dirigida por Mercè Vila (2013); *Contra l'Amor* d'Esteve Soler, dirigit per Carles Fernández Giua, La Seca-Espai Brossa (2013); *La Enana Bunilda come pesadillas* de Mercè Company, dirigit per Nona Asensio, Grec 2012; *Gènesi: una idea d'Europa*, dirigit per Miriam Escurriola i Elisabet Sopesens; *El casament d'en Terregada* de Juli Vallmitjana, dirigit per Joan Castells, Teatre Nacional de Catalunya (2009); *Xàndal* de Berta Errando, Nau Ivanow (2009). En audiovisual, participa a *La luna y la medianoche*, videoclip per al grup Minimal (2010); *23-F: El día más difícil del Rey*, dir. Sílvia Quer, TVE (2009); *Niebla negra*, Televisió de Catalunya (2008); *El cor de la ciutat*, TVC (2008). També ha estat redactora, presentadora i locutora de ràdio i televisió (Catalunya Ràdio, Antena 3 Tv, Ràdio Barcelona/Cadena SER, RAC1, Com Radio i Ona Catalana, entre d'altres). Premi a la millor actriu a la Mostra de Teatre de Barcelona de 2011 i Teatre del Raval (2012).



Nesa Vidaurrázaga

Actriu

Graduada en Interpretació per l'Institut del Teatre de Terrassa, l'any 2007.

Com actriu l'hem vist en produccions teatrals a *La línia habitada*, de Kevin G. Martos; *Don Juan Tenorio* al Teatre Romea, dirigida per Carles Canut, *La classe neutra* de Jordi Pons i a *Les escorxadors*, escrita i dirigida per Carme Portaceli. A la televisió, ha participat a *El Cor de la Ciutat* i *Peixos al desert* per a Tv3 i al cinema ha treballat a *Mola ser malo* (guardonat al VII Festival de Curts de Cambrils). També ha estat la coguionista de *La ciudad d'Edward Hopper*, amb Kevin G. Martos i la Liga. Ajudant de direcció de La Danesa desde la seva creació l'any 2011. A *La distància entre el llamp i el tro*, la hi podem veure com actriu.



Aina Vergés

Espai escènic, il·luminació i vestuari

Actualment està finalitzant els seus estudis d'Escenografia a l'Institut del Teatre de Barcelona. Ha participat com il·luminadora i escenògrafa en diferents pràctiques escèniques i als tallers *Pentesilea* (2014) amb Pau Monterde al Teatre Alegria de Terrassa i a *Ciudadà Jesús* (2015) amb Jorge Picó a l'espai Plató de Barcelona. L'any 2013, dissenya la il·luminació de *Strange Fruto*, de Begoña Moral, per a l'Àtic 22 del Tantarantana i de *Strindberg* de Marc Villanueva y Teresa Vilardell al Teatre Akadèmia de Barcelona. Ha participat com il·luminadora a *Clàudia i la Balena*, de Begoña Moral, al CC Cotxeres, i a *Una llibertat deliciosa*, amb Concha Milla, al Centre Can Gasol de Mataró. L'any 2015 realitza la il·luminació i escenografia de *Potser*, de Begoña Moral a la Nau Ivanow de Barcelona i d'*Ombra i Silenci* de la mateixa directora a l'espai Plató, a l'Àtic22 de Barcelona i a *Alternativa Teatre*, de Sabadell. *La distància entre el llamp i el tro*, representa la seva primera col·laboració amb La Danesa.



Roger Julià

Dissenyador d'espai sonor

Nascut a Barcelona l'any 1978, es forma com a intèrpret a l'Institut del Teatre de Barcelona. A més de la seva trajectòria com a actor (*Rhumia, Rhum, Les mil i una nits, Diver-timento, Adéu a Berlin*), en els darrers anys ha desenvolupat la seva carrera en el terreny de la direcció escènica (*Un cau de mil secrets, Pussy Riot, Hair*) i en la música i el disseny de so. Els seus treballs com a dissenyador d'espai sonor són: *Se fue en un barco*, escrita i dirigida per Joan Vázquez, Almeria Teatre, 2014; *L'Impossible*, de Paco Zarzoso, direcció de Rafael Duran, Sala Trono de Tarragona; *L'Olor sota la pell*, de Marta Buchaca, direcció de Juan Carlos Martel, Sala Beckett, 2009 i *Projecte Alfa*, de Biel Pere-lló, direcció de Jordi Frades, Cia. Viuda de Iguana e hijos, 2009. També com a dissenyador de so, és col·laborador estable de les companyies Les Antonietes (*Un tramvia anomenat desig, Shake-Spirit, Somni Americà*) i de La Danesa (*La distància entre el llamp i el tro, Un disgust danès*).

EQUIP DE PRODUCCIÓ I COMUNICACIÓ



Arnau Soler
Productor executiu



Lali Gràcia
Comunicació

FITXA TÈCNICA COMPLETA

DESCRIPCIÓ

Es tracta d'una obra fàcilment adaptable a tot tipus d'espais escènics, ja que es tracta d'una escenografia modular que pot muntar-se total o parcialment.

Alguns dels elements de l'escenografia aniran clavats a terra o amb suports autoportants depenent les característiques de l'espai escènic.

Dimensions optimes d'escenari:

Amplada boca: 7m

Fons escenari: entre 6 i 9m

Alçada mínima: 3,65m

MAQUINÀRIA

1 Tarima 2 x 1 sistema prolyte (no ROSCO) a 80cm d'alçada

IL·LUMINACIÓ

- 1 Retall RJ 1Kw
- 10 Retalls ADB 650w
- 5 PAR
- 6 PC 1Kw
- 5 Fresnel 1Kw
- 18 PC 500w
- 6 Panorama 1Kw
- 40 Canals de dimmer
- Taula il·luminació LT Hydra o Piccolo SONIDO

Sonorització:

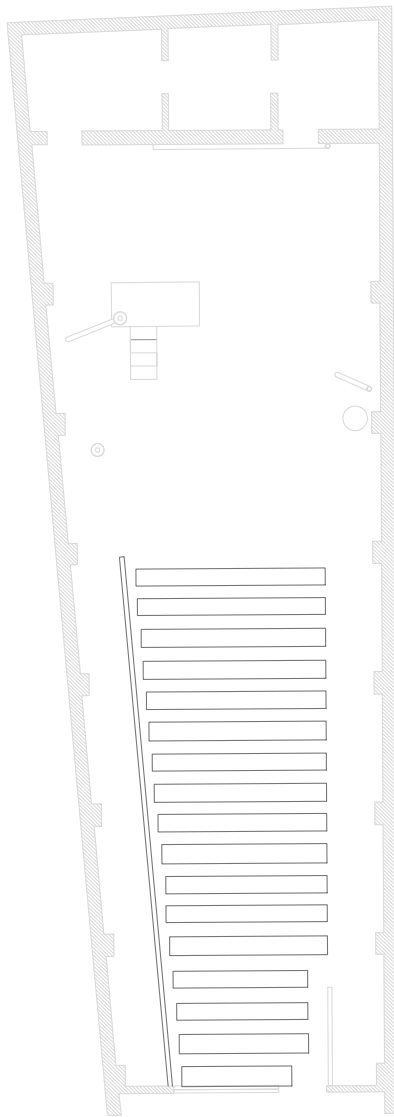
Sistema de so 5.1 amb enviaments independents:

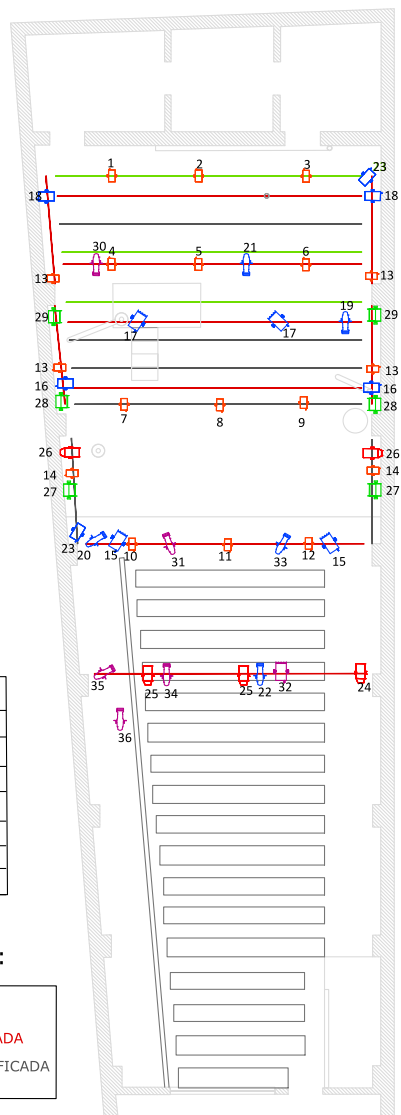
- 2 enviaments L i R per a PA (equipament de PA suficient per cobrir tota la platea)
- 2 enviaments L i R per a monitors d'escenari
- 1 enviament de subgreu a platea

La companyia aportarà la tarja de so per tal de fer les distribucions d'àudio així com el patch ja programat.

Microfonia:

- 1 sistema de microfonia inalàmbrica SHURE ULX o similar amb receptor de petaca i càpsula WL185 (micròfon de solapa)
 - 1 sistema de microfonia inalàmbrica SHURE ULX o similar amb receptor de petaca i càpsula Beta53 amb diadema
 - Taula de so 12 canals (Yamaha, Berihnger o Mackie)
-





LLEGENDA FOCOS :

1		RETALL RJ 1KW
10		RETALL ADB 650W
5		Par
6		PC 1 KW
6		Fresnel 1 KW
18		PC 500 W
6		Panorama 1 KW
40		Num. canal

LLEGENDA BARRES :

	BARRA MANUAL
	BARRA ELECTRIFICADA
	BARRA NO ELECTRIFICADA

La distància entre el llamp i el tro, en la seva versió en català, es va estrenar al Teatre Tantarantana de Barcelona, on va estar en cartell del 15 d'octubre a l'1 de novembre de 2015.

Ha fet estada a la Sala Trono de Tarragona (22-24 de enero de 2016).

Actualment l'espectacle està obert a contractació.

la Danesa

CONTACTE LA DANESA

cialadanesa@gmail.com

639 15 76 37 (Jordi Brunet, distribució)

615 430 758 (Arnau Soler, producció)

WEB I XARXES SOCIALS

<http://elenafortuny.com/la-danesa/>

<https://www.facebook.com/disgudanes>

<https://twitter.com/cialadanesa>
